

Hoe start ik zo snel mogelijk met het
ontzorgen van bewoners bij het
isoleren van hun woning?

HEB JIJ OOK DIE VRAAG?



Kies voor onze bewezen aanpak

DAN HEB JE EEN CONCRETE AANPAK WAARMEE JE AAN DE SLAG KAN!



Aanbod

Het aanbod sluit aan op de behoeften van de doelgroep



Organisatie

Je weet wie wordt betrokken en hoe je het gaat organiseren



Financiën

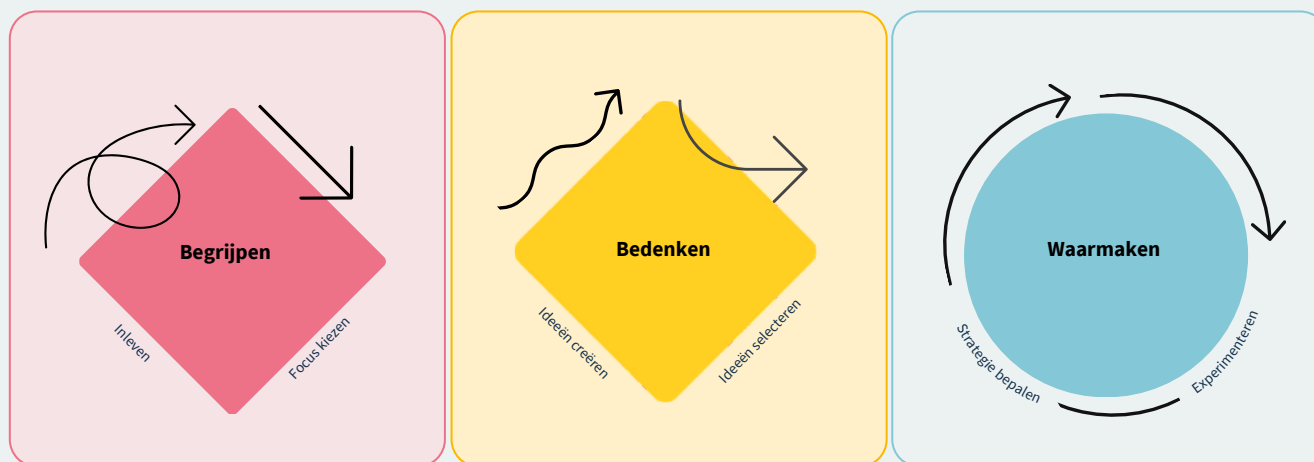
Je weet wat de kosten zijn en hoe je het gaat financieren



HOE?

Met Design Thinking!

DOORLOOP MET ONS EN STAKEHOLDERS DE DRIE STAPPEN VAN DESIGN THINKING



Verdiepen: focus kiezen en inzicht in behoeften van woningeigenaren

Bedenken: Scope bepalen van aanbod op basis van gekozen doelgroep

Waarmaken: Opstellen uitvoeringsprogramma



DE VOORDELEN

De voordelen



**Je neemt de mens als het
vertrekpunt om de
energietransitie te laten slagen.**



**Je zet haalbare stappen:
make it small and start!**

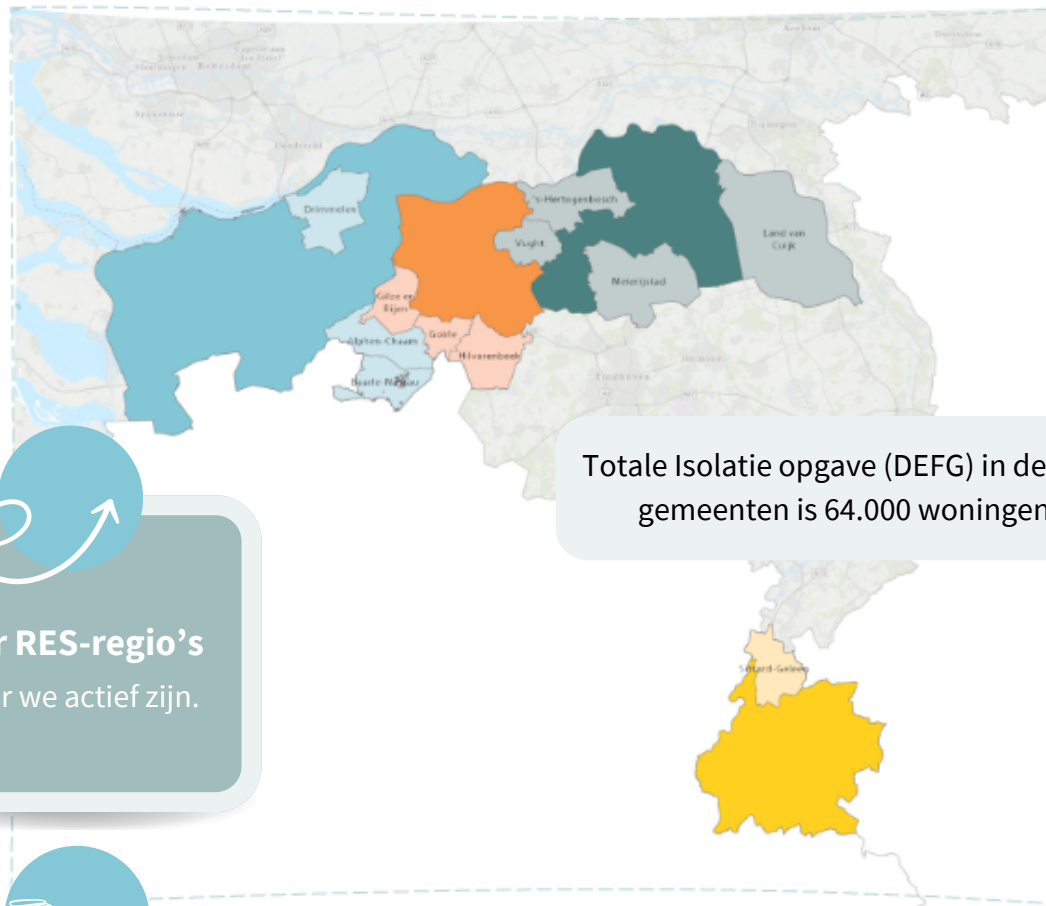


**Je kiest voor een structurele
aanpak in samenwerking
met stakeholders**

DEZE GEMEENTEN GINGEN JE VOOR



Onze ervaring



11 gemeenten

hebben gelden ontvangen voor de eerste tranche.



7.500 woningen

worden hiermee aangepakt.



Vier RES-regio's

waar we actief zijn.



€ 11 miljoen

is beschikbaar gesteld vanuit NIP/LAI.



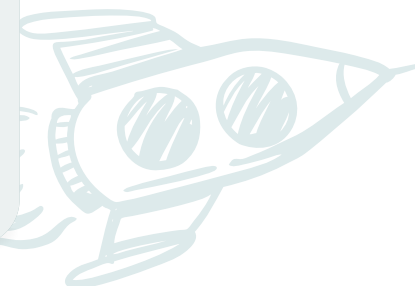
> 50 stakeholders

hebben we mee samengewerkt.



3 gemeenten

In Tilburg, Meierijstad en Vught werken we nu aan een vervolg aanpak.



GEBUNDELDE EXPERTISE



Wij zijn

**TWEE TEAMS, ÉÉN UITDAGING: ALLE INHOUDELIJKE
KENNIS VAN DE ENERGIETRANSITIE MET DE EXPERTISE
VAN DESIGN THINKING**



Ontwerpers van visies en experimenten voor maatschappelijke vraagstukken



Ontzorgers bij het uitvoeren van de energie-en warmtetransitie-
HetEnergieBureau

KOPJE KOFFIE?



Nieuwsgierig wat we voor jouw gemeente kunnen betekenen?

KLIK HIER VOOR EEN AFSPRAAK OM KENNIS TE MAKEN



Lili@brainingthefuture.nl
06 - 42080752

